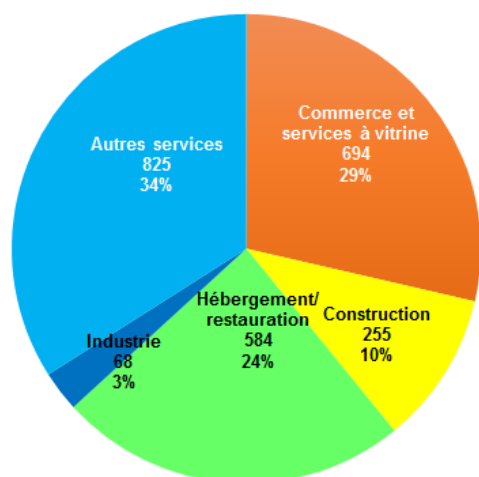


DENOMBREMENT DES ETABLISSEMENTS AU 31/12/2020 Registre du Commerce et des Sociétés et Répertoire des Métiers

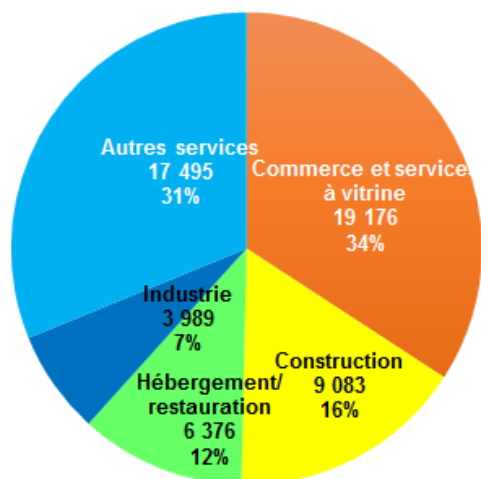
CC VALLEE DE CHAMONIX MONT BLANC



	1er Trim	2e Trim	3e Trim	4e Trim	Evol/1er Trim	Evol/2e Trim	Evol/3e Trim
Commerce et services à vitrine	669	672	671	694	+ 3,7%	+ 3,3%	+ 3,4%
Construction	245	245	253	255	+ 4,1%	+ 4,1%	+ 0,8%
Hébergement/restauration	567	571	573	584	+ 3,0%	+ 2,3%	+ 1,9%
Industrie	59	58	63	68	+ 15,3%	+ 17,2%	+ 7,9%
Autres services	765	779	794	825	+ 7,8%	+ 5,9%	+ 3,9%
Total	2 305	2 325	2 354	2 426	+ 5,2%	+ 4,3%	+ 3,1%

(Source CCI/CMA Haute-Savoie)

HAUTE-SAVOIE



	1er Trim	2e Trim	3e Trim	4e Trim	Evol/1er Trim	Evol/2e Trim	Evol/3e Trim
Commerce et services à vitrine	17970	18179	18480	19 176	+ 6,7%	+ 5,5%	+ 3,8%
Construction	8634	8726	8849	9 083	+ 5,2%	+ 4,1%	+ 2,6%
Hébergement/restauration	6071	6116	6174	6 376	+ 5,0%	+ 4,3%	+ 3,3%
Industrie	3796	3813	3877	3 989	+ 5,1%	+ 4,6%	+ 2,9%
Autres services	16053	16326	16716	17 495	+ 9,0%	+ 7,2%	+ 4,7%
Total	52 524	53 160	54 096	56 119	+ 6,8%	+ 5,6%	+ 3,7%

(Source CCI/CMA Haute-Savoie)

Note méthodologique :

Les données utilisées pour la réalisation de cette fiche sont issues du Registre du Commerce et des Sociétés et du Répertoire des Métiers.

Etablissements : un établissement est une unité de production géographiquement individualisée, mais juridiquement indépendante de l'entreprise. Un établissement produit des biens ou des services. L'établissement constitue le niveau le mieux adapté à une approche géographique de l'économie.

Créations : créations pures d'établissements (nouvelles immatriculations au RCS ou au RM) et créations par reprise d'entreprises.

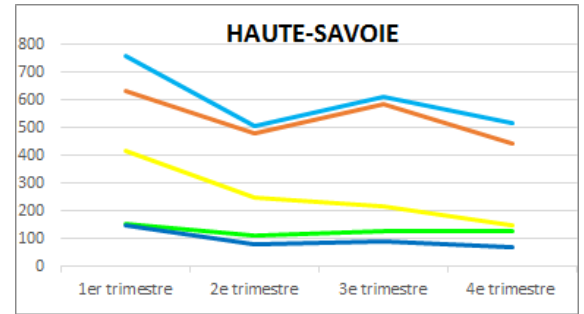
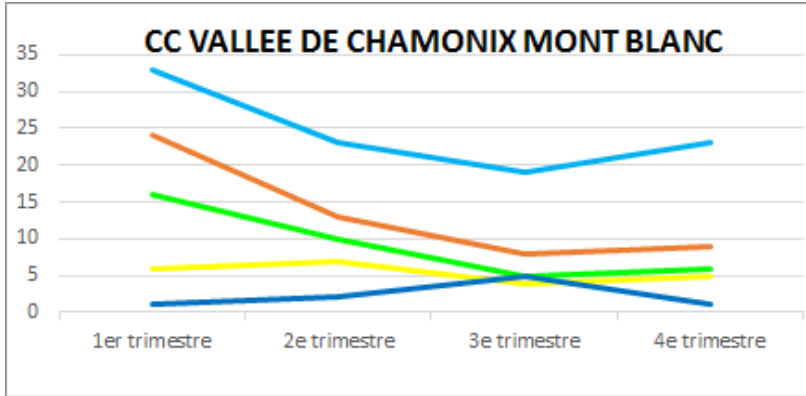
Cessations : fin de l'immatriculation au RCS ou au RM. Cela peut signifier la fin de l'activité de la structure, sa vente ou sa transformation en une autre personne juridique.

Défaillances : il s'agit des redressements judiciaires.

Services avec vitrines : assurances, banques, architectes, formations, auto-écoles, comptables, agences de communication, etc.

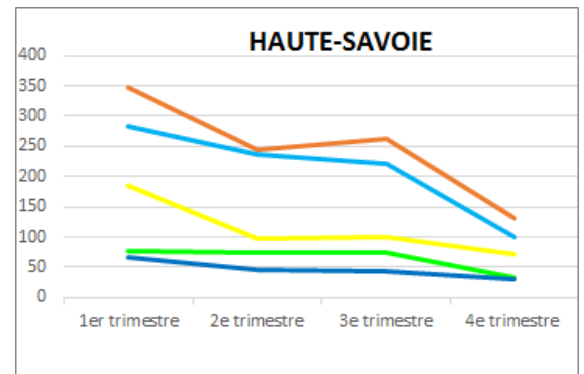
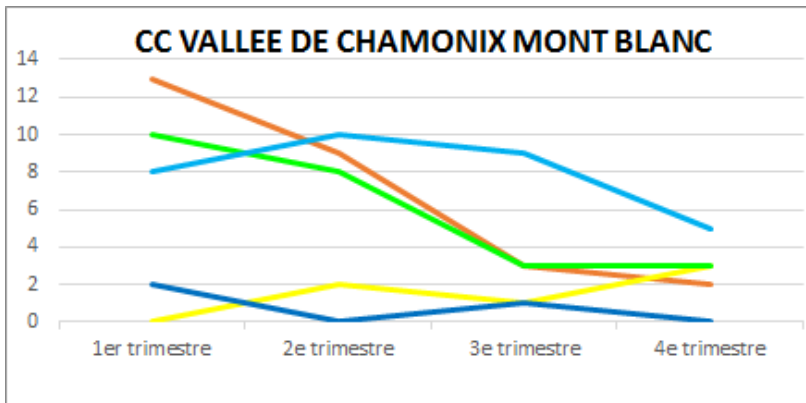
EVOLUTION DES CREATIONS EN 2020

- Commerce et services à vitrine
- Construction
- Hébergement/restauration
- Industrie
- Autres services



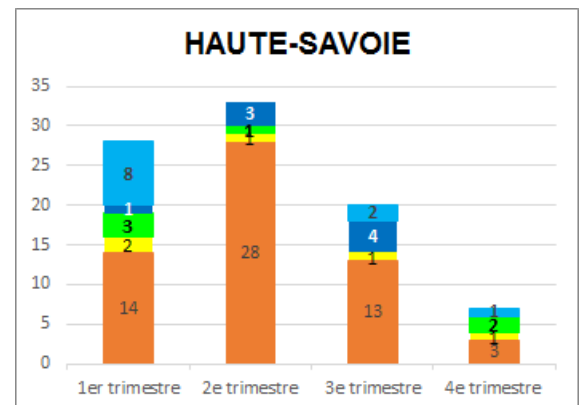
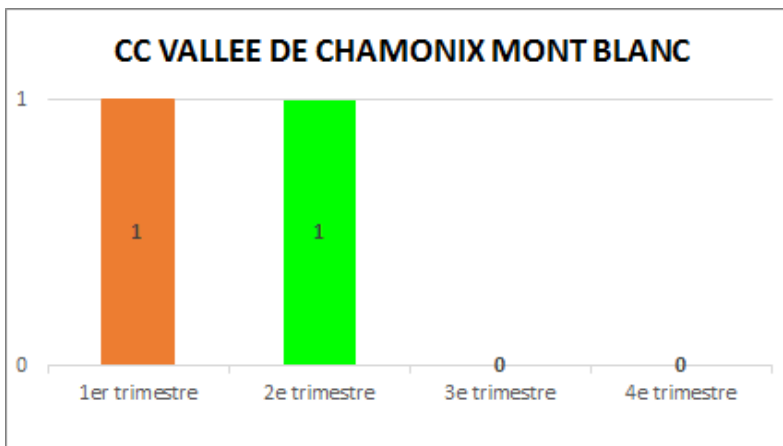
(Source CCI/CMA Haute-Savoie)

EVOLUTION DES CESSATIONS D'ACTIVITE EN 2020



(Source CCI/CMA Haute-Savoie)

EVOLUTION DES DEFAILLANCES EN 2020



(Source CCI/CMA Haute-Savoie)