

MON COMPTE FORMATION, l'appli qui change tout à la formation professionnelle

MODE D'EMPLOI



1 CONSULTEZ VOS DROITS

Avec votre **numéro de sécurité sociale** et une **adresse e-mail valide**, accédez directement à votre compte formation.

2 CHERCHEZ ET CHOISISSEZ VOTRE FORMATION

Trouvez la formation qui **correspond le mieux à vos besoins**, en ligne ou près de chez vous !

Le **catalogue des formations** est mis à jour en temps réel.



3 PARTEZ EN FORMATION

Réservez et payez votre formation avec vos droits à la formation.

Les organismes de formation auront **48 heures** pour répondre à votre demande d'inscription !



28 millions de personnes concernées

25 millions

de comptes chargés au 21/11/2019 pour les salariés et les demandeurs d'emploi

+ 3 millions

de comptes d'indépendants, de professions libérales, de conjoints collaborateurs en avril 2020

Seuls **20 %** des bénéficiaires ont rapatrié leur DIF

Le montant total du CPF peut atteindre

3 240 € pour une personne qui dispose de tout son DIF et CPF (120 h de DIF + 96 h de CPF x 15 €)



1 000 diplômes

40 000 formations

100 000 sessions de formation

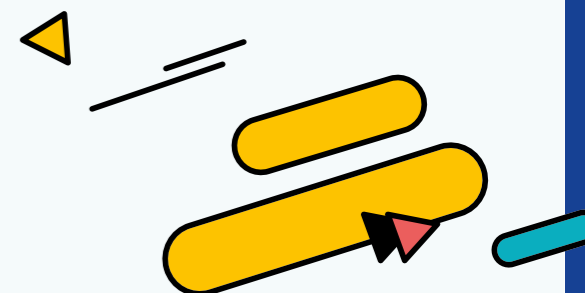
LA MOITIÉ DES FORMATIONS DU CATALOGUE ACTUEL COÛTE **moins de 1 400 €**



MONTANT MOYEN DES 25 MILLIONS DE CPF CHARGÉS :

1 040 €

- Une personne sur deux a plus de 1 000 €
- Une personne sur trois a plus de 1 440 €



EN 3 CLICS, CHOISIR, RÉSERVER ET ACHETER EN LIGNE SA FORMATION, SANS AUCUN INTERMÉDIAIRE, 24H SUR 24 ET 7 JOURS SUR 7.

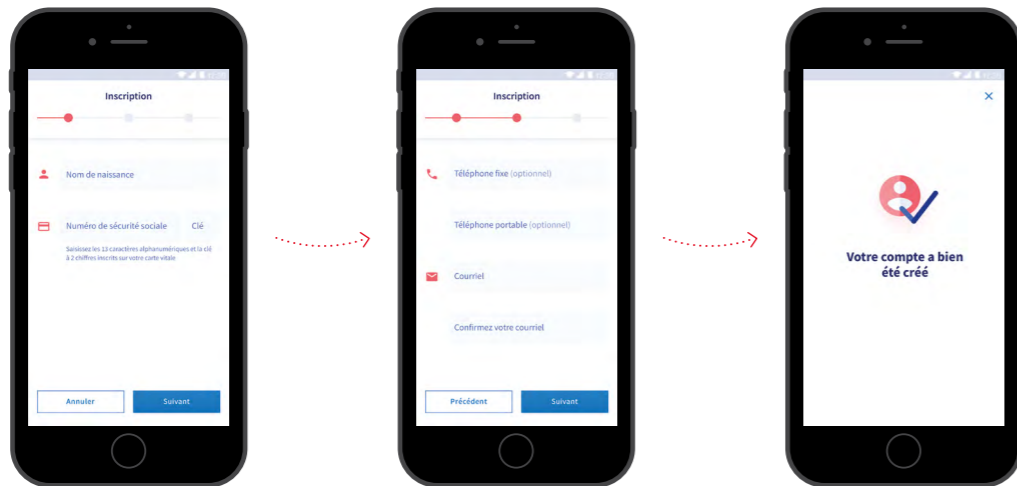




L'application MonCompteFormation : les principales étapes du parcours utilisateur

1 ACTIVER MON COMPTE

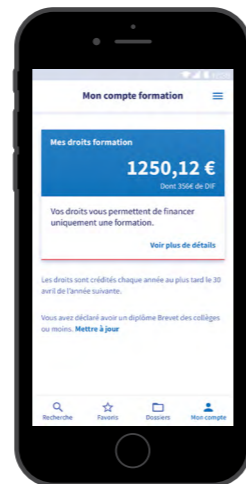
Pour activer mon compte, je renseigne mon numéro de sécurité sociale et mon adresse email.



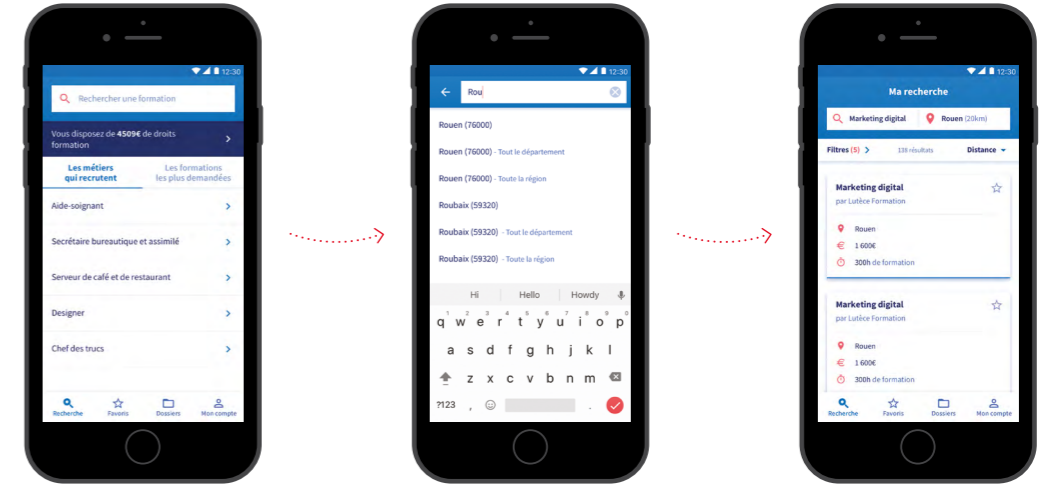
2 ACCÉDER À MON COMPTE ET CONSULTER MES DROITS

Une fois connecté, j'accède à MonCompteFormation et je découvre le montant, en euros, dont je dispose pour me former.

Ce montant intègre les droits acquis au titre du DIF si j'étais salarié avant le 31 décembre 2014 et si j'ai renseigné, via l'application ou le site internet, le nombre d'heures acquises.



3 CHERCHER ET CHOISIR SA FORMATION



Je peux découvrir les formations en lien avec les métiers qui recrutent le plus ou celles qui sont les plus demandées

L'autocomplétion facilite ma recherche

Une fois la thématique et le lieux renseignés, je découvre les résultats

4 SÉLECTIONNER LA FORMATION DE SON CHOIX ET S'Y INSCRIRE

Pour trouver la formation qui me convient le mieux, je peux filtrer les résultats selon plusieurs critères : dates de session, lieu de la formation, durée, prix de la formation... Une fois la bonne formation identifiée, je m'y inscris et peux directement payer le montant de la formation via l'application.

Si le montant de la formation dépasse le montant disponible sur mon compte formation, je peux payer la différence directement en carte bancaire.

