

## PROJET DE LIAISONS OUEST DU LAC D'ANNECY

# LOLA c'est bien, on la soutient !

**La mobilité est au cœur des enjeux** d'aménagement et d'attractivité des territoires. Elle est aussi et fondamentalement **au cœur du développement économique**, du développement et de la performance de nos entreprises commerciales, artisanales, touristiques et industrielles.

Comme la plupart des agglomérations, l'agglomération annécienne et **les rives du lac d'Annecy sont confrontées à cette problématique de mobilité**. Les bouchons quotidiens qui engorgent l'accès à Annecy et enclavent les territoires en rives du lac sont aujourd'hui pénalisants et demain plus encore.

Le Département de la Haute-Savoie et le Grand Annecy ont repris le flambeau de l'aménagement de la rive Ouest du lac et présentent le projet de bouclage du contournement d'Annecy : **les Liaisons Ouest du Lac d'Annecy (LOLA)**.

Ce projet dont le financement est d'ores et déjà mobilisé, associe les deux solutions que sont un **tunnel sous le Semnoz** d'une part et un **service performant de transport** en commun d'autre part. Ce projet, réaliste au vu des prévisions de trafic à l'horizon 2030, est présenté à la population dans le cadre d'une concertation publique et il nous appartient, à nous représentants du monde économique d'apporter notre soutien à ce projet, bon pour notre territoire, bon pour nos entreprises.

**Donnons du souffle à notre économie !**

**Franck LOPEZ,**  
*Président de la Chambre de Métiers  
et de l'Artisanat de Haute-Savoie*

**Guy METRAL,**  
*Président de la Chambre de Commerce  
et d'Industrie de Haute-Savoie*



# LOLA, c'est bien pour le cadre de vie

- Avec un Bus à Haut Niveau de Service (BHNS) aménagé pour l'essentiel en site propre, les transports en commun gagnent en efficacité et en attractivité. Les jeunes et personnes âgées peuvent plus facilement en profiter et se déplacer vers les centres villes, les services et loisirs.
- En dégageant les centres villes traversés, l'attractivité touristique est renforcée. Il est plus facile d'y venir et plus agréable de s'y arrêter.
- En bouclant le tour cyclable du lac, les modes de déplacement doux sont encouragés et tout le monde en profite : les cycloportifs, les famille en balade, les riverains au quotidien.
- En favorisant le lien routier, l'accès rapide des secours et aux centres de soins (centre hospitalier, cliniques...) est renforcé. La population est sécurisée.

Déchargé de son fardeau de bouchons, le cadre de vie en rive Ouest du lac recouvre toute son attractivité.

Avec LOLA, Faverges-Anancy c'est 20 minutes de trajet en moins !

## Tracé du BHNS proposé à la concertation

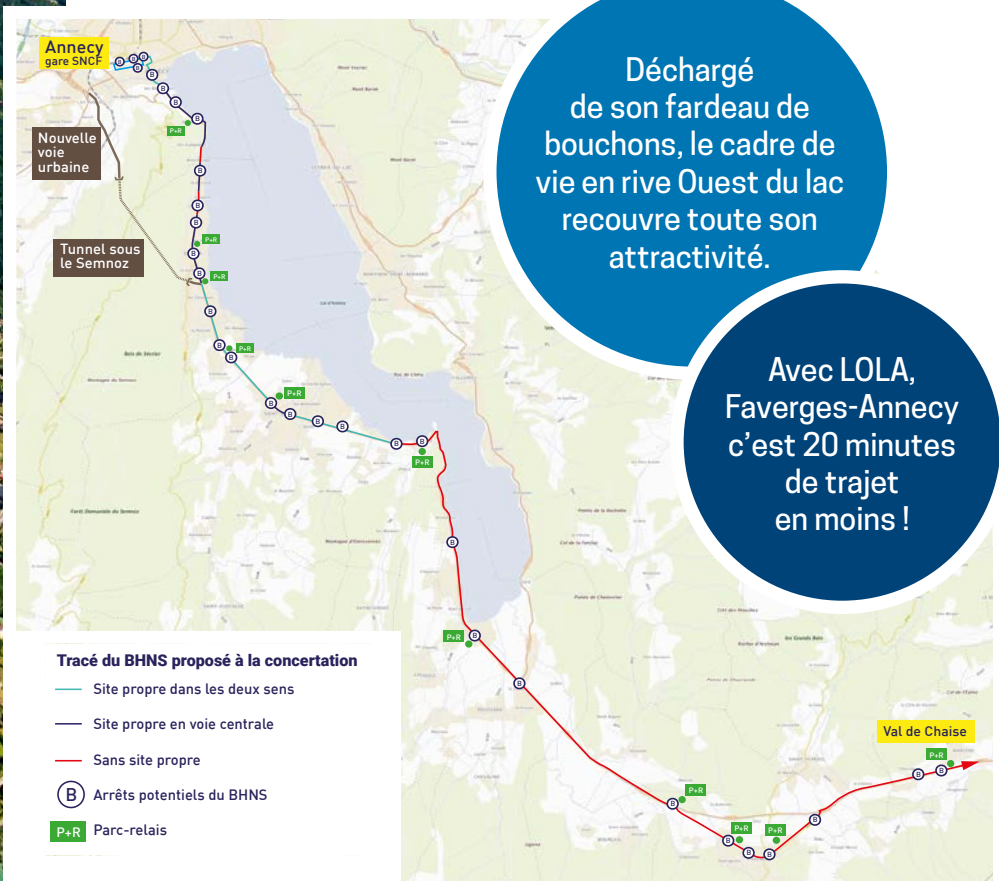
— Site propre dans les deux sens

— Site propre en voie centrale

— Sans site propre

ⓑ Arrêts potentiels du BHNS

P+R Parc-relais



# LOLA, c'est bien pour l'économie

- Avec LOLA, les travailleurs réduisent fortement et fiabilisent leur temps de trajet quotidien domicile-travail. Cela permet de vivre à Sevrier, Saint-Jorioz ou Doussard et de venir en voiture ou en bus travailler à Annecy tous les jours, dans de bonnes conditions.
- La liaison routière améliorée avec les territoires de la rive Ouest rend plus accessibles et attractifs le commerce, l'artisanat, les établissements touristiques et l'industrie implantés à Sevrier, Saint-Jorioz, Doussard, Faverges-Seythenex.
- Pour ces commerces et entreprises, le bénéfice marche aussi dans l'autre sens : LOLA boucle le contournement d'Annecy, facilitant les déplacements dans l'agglomération.

Avec LOLA, ce sont véritablement 2 itinéraires fluidifiés de part et d'autres des rives du lac qui sont proposés aux usagers.

Avec LOLA, le trafic sur les rives du lac est moins soumis aux aléas de la circulation.

# LOLA, c'est bien pour l'environnement

- Avec LOLA, les entreprises peuvent développer leur écoresponsabilité : le Bus à Haut Niveau de Service (BHNS) et les nombreuses aires de parking relais mises en place encouragent le recours au transport en commun et au covoiturage. Et pour les plus sportifs, la voie cyclable reste préservée. Autant d'éléments qui rentrent dans le cadre des Plans de Déplacement en Entreprise (PDE) qu'elles peuvent proposer à leurs salariés.
- LOLA, c'est des bus qui roulent en site propres, des voitures qui circulent de manière fluide et qui polluent moins que celles qui bouchonnent... Associer à cela l'évolution du parc automobile, amené à être de plus en plus « propre », et c'est tout l'environnement du lac et de ses rives qui en bénéficient.

# LOLA c'est bien, on la soutient et on le dit !

1. Rendez-vous sur le site internet du projet :

**[liaisonsouest-lacannecy.fr](http://liaisonsouest-lacannecy.fr)**

2. Une fois sur le site, pour poster un commentaire, il faut créer un compte. En haut de la page, survolez l'onglet « Mon compte ». Les options « Se connecter » et « Inscription » apparaissent.



3. Cliquez sur « Inscription ». Remplissez le formulaire d'identification puis confirmez.

4. Une fois votre inscription terminée, vous accédez directement au forum et serez en mesure de contribuer et commenter.

NB : Pour des raisons de modération, un délai de 24 à 48h est nécessaire avant la publication de votre contribution sur le forum. Vous recevrez également une confirmation de votre inscription via l'adresse-mail utilisée pour vous inscrire.

